

Объект: Разработка эскизного проекта оконных и дверных заполнений жилого многоквартирного дома "Фрагменты бывшей усадьбы великих князей Романовых с элементами исторического ландшафта: парадный двор с каменным флигелем, XIX в."



Открытое акционерное общество "Белреставрация". Проектный филиал, г. Минск, 2019 г.

Открытое акционерное общество "Белреставрация". Проектный филиал

*Заказчик: Отдел идеологической работы, культуры и по делам молодежи
Борисовского райисполкома*

Объект: Разработка эскизного проекта оконных и дверных заполнений жилого многоквартирного дома "Фрагменты бывшей усадьбы великих князей Романовых с элементами исторического ландшафта: парадный двор с каменным флигелем, XIX в."

*Краткое обоснование.
Эскизы столярных изделий.
55/19-АР*

*Директор
ГАП
Арх.*

*П.Д. Шут
А.М. Карпук
О.А. Светцова*

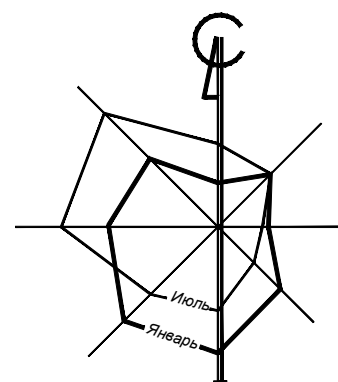
*Объект № 55/19
Инв.№*

г. Минск, 2019 г.

Инд. № подл.	
Подпись и дата	
Взам. инв. №	

Ведомость документов комплекта 17/18-АР

Лист	Наименование	Примечание
1	Общие данные	
2	Краткие исторические сведения	
3	Краткое обоснование	
4	Фасад юго-западный (главный). Существующее состояние.	
5	Фасады северо-восточный (тыльный), юго-восточный (боковой), северо-западный (боковой). Существующее состояние.	
6	Аналоги исторических рисунков переплёттов. г.Борисов.	
7	Схемы фасадов юго-западного (главного) и северо-восточного (тыльного) с местами установки оконных и дверного блоков	
8	Схема фасада юго-восточного (бокового) с местами установки оконных и дверного блоков	
9	Схема фасада северо-западного (бокового) с местами установки оконных и дверного блоков	
10	Эскиз блоков оконных ОК1, ОК2. Эскиз блоков оконных ОК3, ОК4.	
11	Эскиз блока дверного Д1. Эскиз блоков дверных Д2, Д2*.	



Ситуация



1. Размеры блоков даны приблизительно, по существующим размерам проемов, уточнить перед изготовлением с учётом узлов установки фирмы-изготовителя.
2. Оконные и дверные блоки выполнить из клеёной многослойной древесины хвойных пород 1-го сорта влажностью не более 12%.
3. Применить стеклопакеты двухкамерные 4x10x4x10x4 с $R = 0,47 \text{ м}^2 \cdot \text{°C}/\text{Вт}$
4. Блоки должны соответствовать техническим требованиям СТБ 939-93:
 - класс по воздухо- и водонепроницаемости - Б;
 - класс по характеристикам звукоизоляции - 4;
 - класс по сопротивлению ветровой нагрузке - Г1.
5. Наружные рамы блоков оборудовать планками сливными в указанных местах.
6. Наружные поверхности элементов блоков, выходящие на улицу, окрасить в коричневый цвет 8002 каталог RAL Classic. Внутренние поверхности оконных блоков и подоконные доски окрасить в белый цвет 9003 каталог RAL Classic.
7. Подоконники изготовить из клеёной древесины хвойных пород 1-го сорта влажностью не более 12%. Размеры подоконников даны ориентировочно, размеры и форму уточнить перед изготовлением.
8. Подоконные сливы изготовить из гладкого металлического листа типа "Металлпрофиль". Цвет подобрать под цвет цвет кровли.
9. Узлы крепления оконных блоков и заполнения монтажных швов разработать фирме-изготовителю после проведения тендерных торгов с учетом требований СНБ 1.03.07-04 и ТКП 45-3.02-11-2005, изменение №1.
10. Повреждённые откосы оконных проемов после установки блоков оштукатурить бесцементным известковым раствором, по техническим характеристикам соответствующим раствору Baumit KalkPutz (KP) СТБ 1307-2002.

Инва. № подл. Подпись и дата. Взам. инв. №

55/19-АР					
Разработка эскизного проекта оконных и дверных заполнений жилого многоквартирного дома "Фрагменты бывшей усадьбы великих князей Романовых с элементами исторического ландшафта: парадный двор с каменным флигелем, XIX в."					
Изм.	Колич.	Лист	№Док	Подпись	Дата
Рук.разр.НПД,		Карпук			11.19
ГАП		Карпук			11.19
Арх.		Светцова			11.19
Норм.контр					11.19
				Краткое обоснование. Эскизы столярных изделий.	
				Общие данные	
Стадия		Лист		Листов	
А		1		11	
Проектный филиал ОАО "Белрестааврация" г. Минск					

Краткие исторические сведения

Староборисовское имение (прежнее название Борисовщизна) в конце 18 в. принадлежало Радзивиллам. Радзивиллы сдавали фольварки в аренду. Кроме того, доходы давала торговля лесом, скотом, дегтем, зерном, смолой и даже солью. Но наибольший доход приносила продажа корабельной сосны, которая использовалась для строительства черноморского и северного русских флотов. Находилась администрация радзивилловских имений в Борисовском замке.

В 1857 года по купчей крепости имение перешло во владение к Николаю Николаевичу, великому князю Романову. Затем в 1876 г. великий князь Николай Николаевич продал Старо-Борисов казне. С конца 19 в. и до 1919 года должность главного управляющего занимал отставной гвардии штабс-ротмистр Дмитрий Петрович Мещеринов.

Имение занимало довольно обширную территорию. Лес являлся основным источником доходов князей Романовых. Ближайшим потребителем леса являлся г. Борисов с 2 спичечными фабриками и несколькими лесопильными заводами, Александровская железная дорога. Но главными потребителями были Киев, Кременчуг, Екатеринославль, Херсон и Рига.

Староборисовская усадьба располагалась в трех верстах к северо-западу от г. Борисова, на возвышенном месте, поблизости от берега р. Березины. Вся усадебная земля находилась в распоряжении администрации имения.

В 1900 г. был построен новый каменный усадебный дом, который имеет черты архитектуры стиля модерн. Его разместили на высоком древнем городище (площадью 1 га).

К усадьбе вела подъездная тройная липовая аллея. Аллеи в усадебном парке составляли монограмму великих князей Романовых. Композиция и планировка парка на сегодняшний день не определяются. От въездной аллеи сохранился небольшой фрагмент - ряд из 8 лип.

Во время революции и гражданской войны усадьба была разграблена, здания приведены в негодность.

С 1921 г. в зданиях бывшей усадьбы была организована Старо-Борисовская сельскохозяйственная школа.

В Великую Отечественную войну бывший усадебный дом (или лесная школа) сохранился.

Сейчас на территории парадного двора с флигелем располагается "Староборисовская школа-интернат для детей, больных туберкулезом и с риском его развития». Парк и аллея фактически не сохранились, представлены единичными или небольшими группами старых деревьев.

Инд. № подл.	
Подпись и дата	
Взам. инв. №	

Норм.контр			11.19

55/19-AP

Лист
2

Краткое обоснование

Каменный одноэтажный флигель используется как жилой дом. Квартиры приватизированы. Левое крыло дома пристроено, имеет следы перестроек. Кровля новая из красной металлочерепицы. Первоначальный декор фасадов поврежден, имеет утраты. В настоящий момент заполнения оконных и дверных проёмов состоят из блоков разных размеров из различных материалов разных цветов: окрашенные в разные цвета старые окна с двойными рамами с остеклением обычными оконными стёклами, пластиковые окна белого цвета с еврофурнитурой со стеклопакетами, по одному деревянному окну коричневого и песочного цветов с еврофурнитурой со стеклопакетами (Листы 4 - 5). Существующие старые заполнения проёмов не соответствуют нормативным теплотехническим требованиям. Состояние старых заполнений оконных и дверных проёмов неудовлетворительное. Требуют полной замены. Требуется приведение внешнего вида оконных и дверных заполнений к историческому.

В проекте принято решение при замене оконных и дверных блоков воссоздать исторический внешний вид заполнений. В качестве образцов взяты аналоги исторических рисунков переплетов, характерных для данного региона (Лист 6). Выполнение оконных заполнений (лист 10) предусмотрено с деревянными однорамными блоками с еврофурнитурой и двухкамерными стеклопакетами. Наружные поверхности блоков окрашиваются в коричневый цвет 8002 (каталог RAL Classic). Внутренние поверхности блоков окрашиваются в белый цвет 9003 (каталог RAL Classic).

Для приведения в соответствие с общим решением уже установленных блоков с еврофурнитурой и стеклопакетами предлагается окрасить их наружные поверхности в цвет оконной столярки - коричневый цвет 8002 (каталог RAL Classic). Для этого очистить и обезжирить поверхности пластиковой столярки очистителем типа ZOBEL Zowo-plast 1120 ("ZOBEL", Германия), затем окрасить лаком типа ZOBEL Zowo-plast 1450 C ("ZOBEL", Германия). Дверные блоки выполняются деревянными утепленными с филенками согласно эскизам (лист 11). Фрамуги над дверями - с двухкамерными стеклопакетами. Наружные поверхности дверных блоков окрашиваются в цвет оконной столярки. Чердачные слуховые окна с жалюзийными решетками сохраняются, замене не подлежат.

Инд. № подл.	
Подпись и дата	
Взам. инв. №	

Норм.контр			11.19

55/19-AP

Лист
3



Фасад юго-западны (главны).

Индв. № подл. Подпись и дата Взам. инв. №

Норм.контр			11.19

55/19-AP

Лист
4



Фасад северо-восточны (тыльны). Существующее состояние.



Фасад юго-восточны (боково).
Существующее состояние.



Фасад северо-западны (боково). Существующее состояние.

Инва. № подл.
Подпись и дата
Взам. инв. №

Норм.контр			11.19

55/19-AP

Лист
5



*Аналоги исторических рисунков переплетов.
г. Борисов.*



Инв. № подл.	Подпись и дата	Взам. инв. №

Норм.контр			11.19

55/19-AP

Схема фасада юго-западного (главного) с местами установки оконных и дверного блоков.

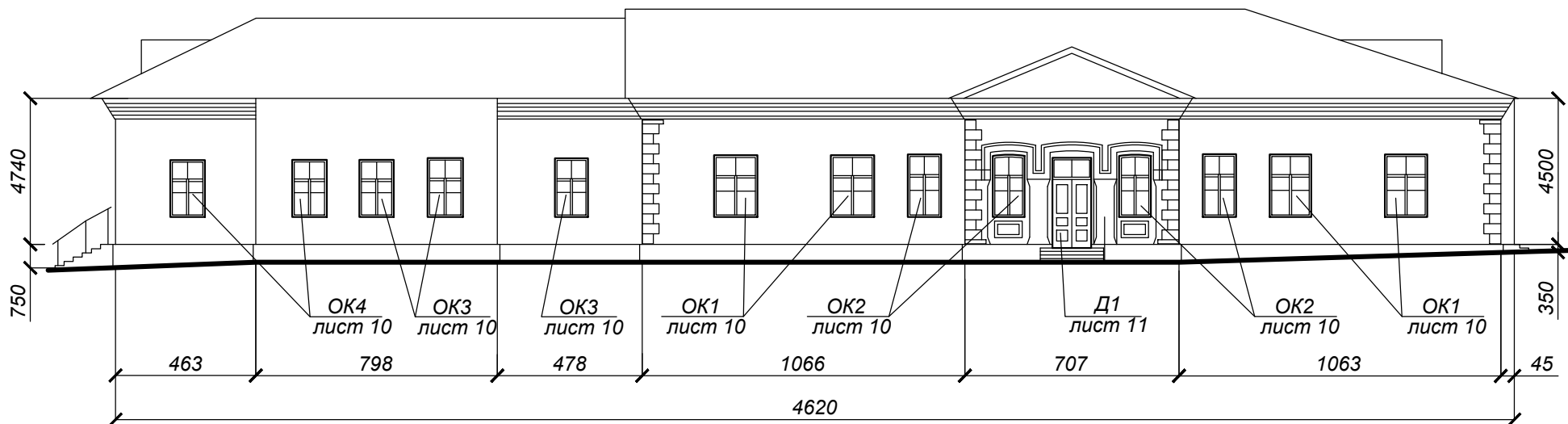
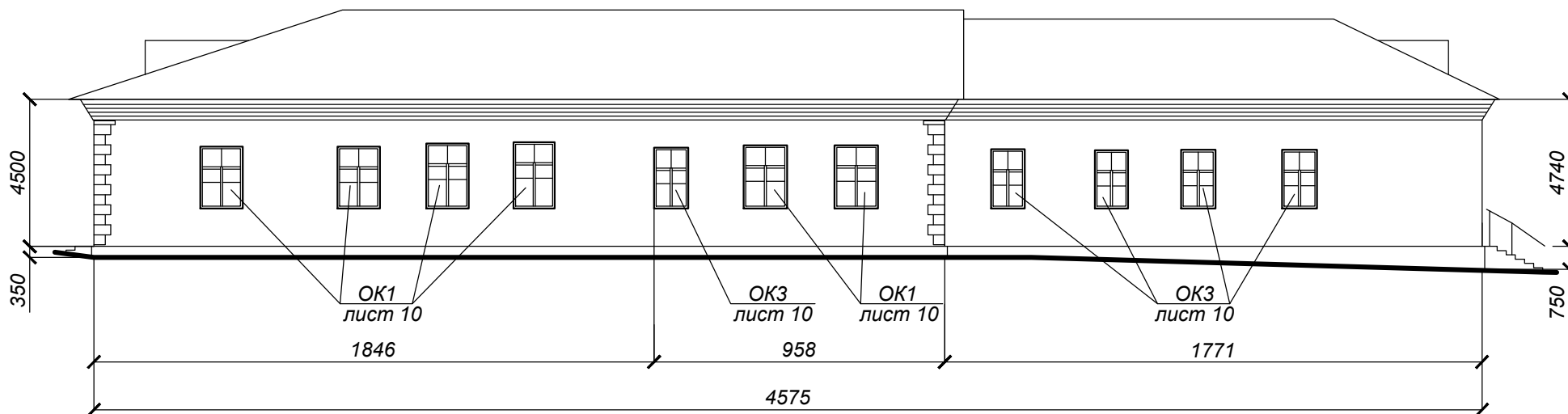


Схема фасада северо-восточного (тыльного) с местами установки оконных и дверного блоков.



Согласовано

Взам. инв. №

Подпись и дата

Инв. № подл.

Норм.контр			11.19

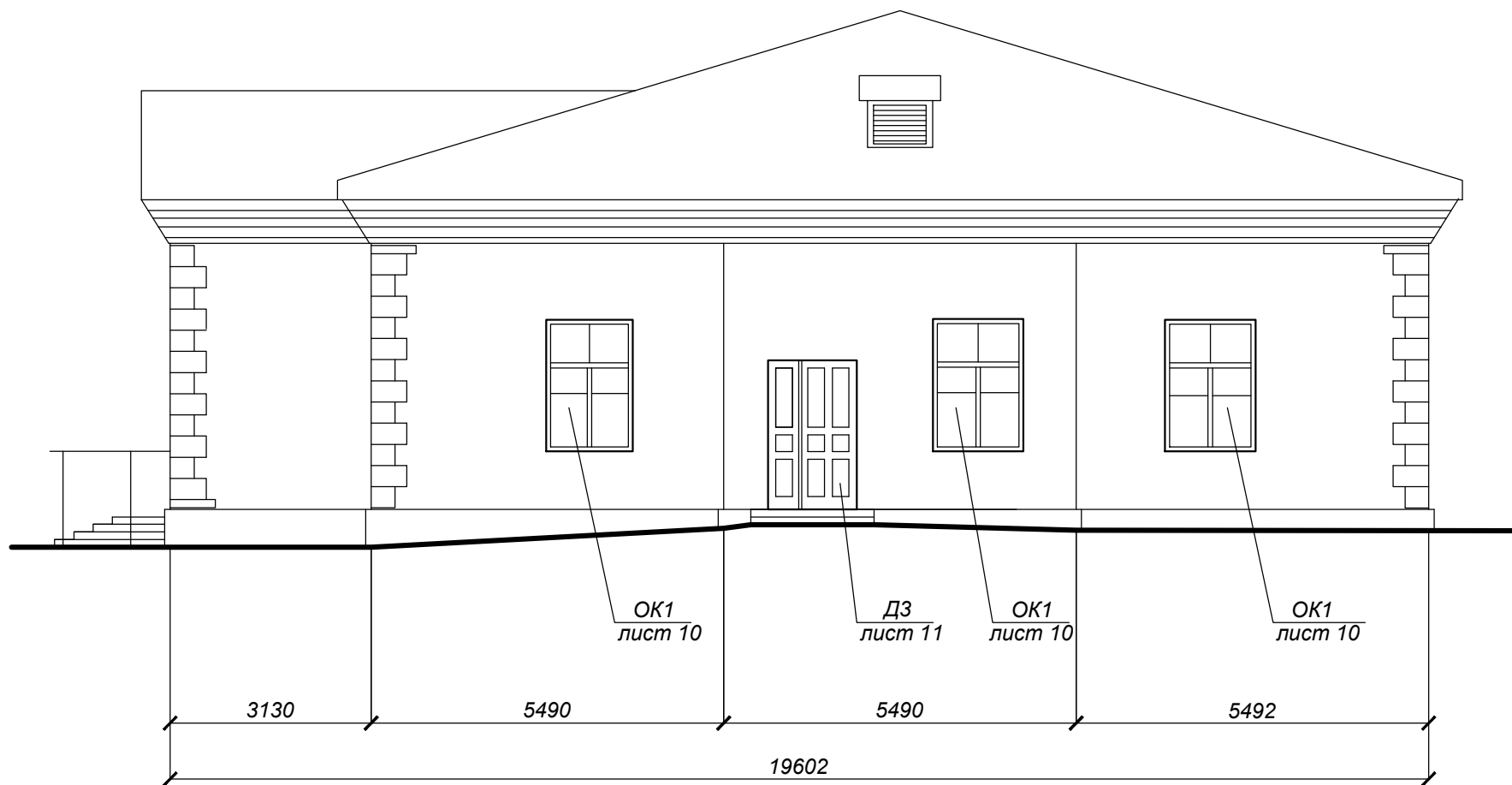
55/19-AP

Лист

7

Формат А4

Схема фасада юго-восточного (бокового) с местами
установки оконных и дверного блоков



Ведомость подоконников

Подоконная доска	Размеры, мм			Кол. шт.	Марка блока оконного
	Длина	Ширина	Толщ.		
ПД1	1600	80	50	13	ОК1
ПД2	1350	80	50	18	ОК2, ОК3, ОК4

				55/19-AP		Лист
						8
Норм.контр			11.19			

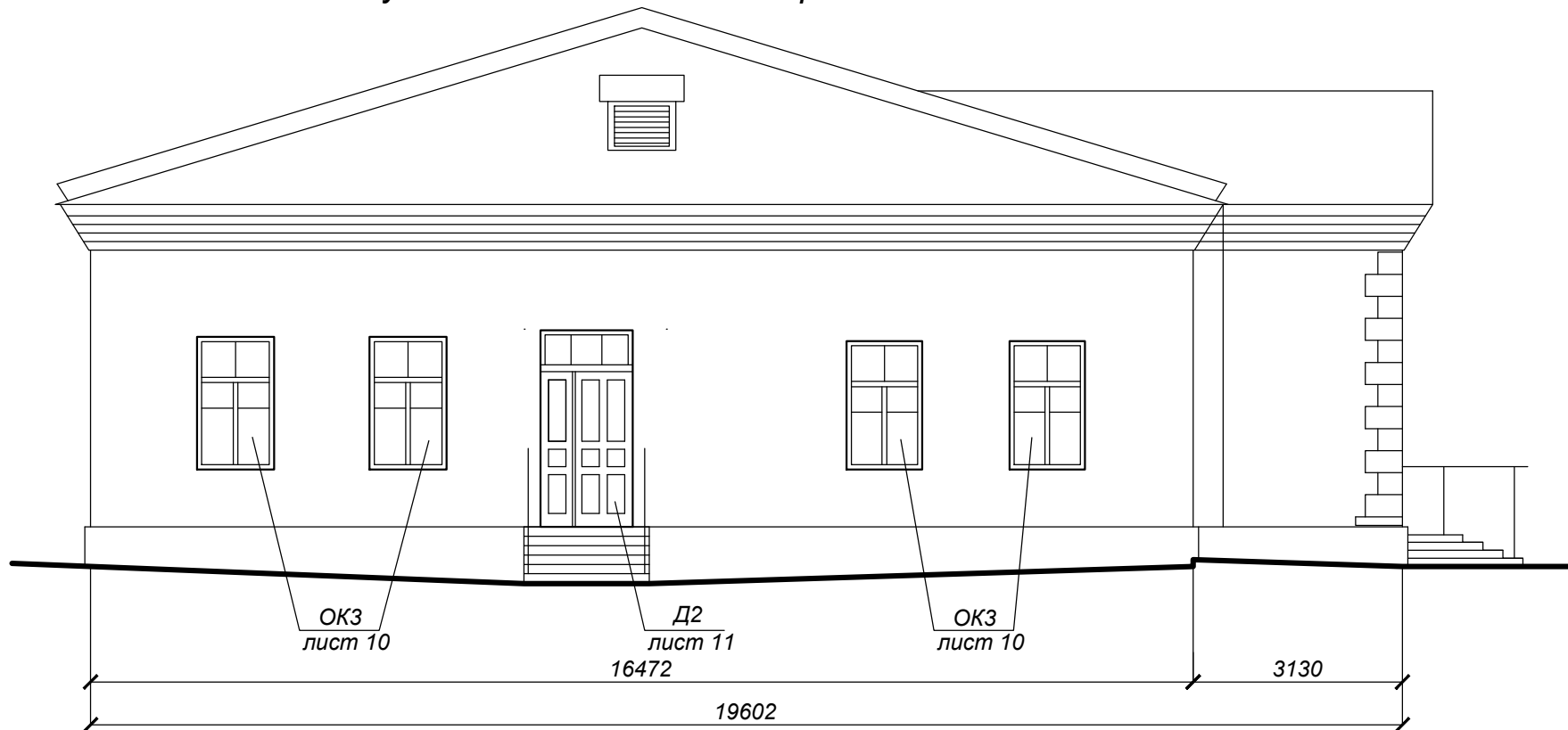
Согласовано

Взам. инв. №

Подпись и дата

Инв. № подл.

*Схема фасада северо-западного (бокового) с местами
установки оконных и дверного блоков*



Спецификация элементов заполнения оконных и дверных проёмов

Марка, поз.	Обозначение	Наименование	Кол.	Масса, ед., кг	Примечание
1	Эскиз блока ОК1 - Лист 10	Блок оконный ОК1	13		
2	Эскиз блока ОК2 - Лист 10	Блок оконный ОК2	4		
3	Эскиз блока ОК3 - Лист 10	Блок оконный ОК3	12		
4	Эскиз блока ОК4 - Лист 10	Блок оконный ОК4	2		
5	Эскиз блока Д1 - Лист 11	Блок дверной Д1	1		
6	Эскиз блока Д2 - Лист 11	Блок дверной Д2	1		
7	Эскиз блока Д2* - Лист 11	Блок дверной Д2*	1		

				55/19-AP		Лист
						9
Норм.контр			11.19			

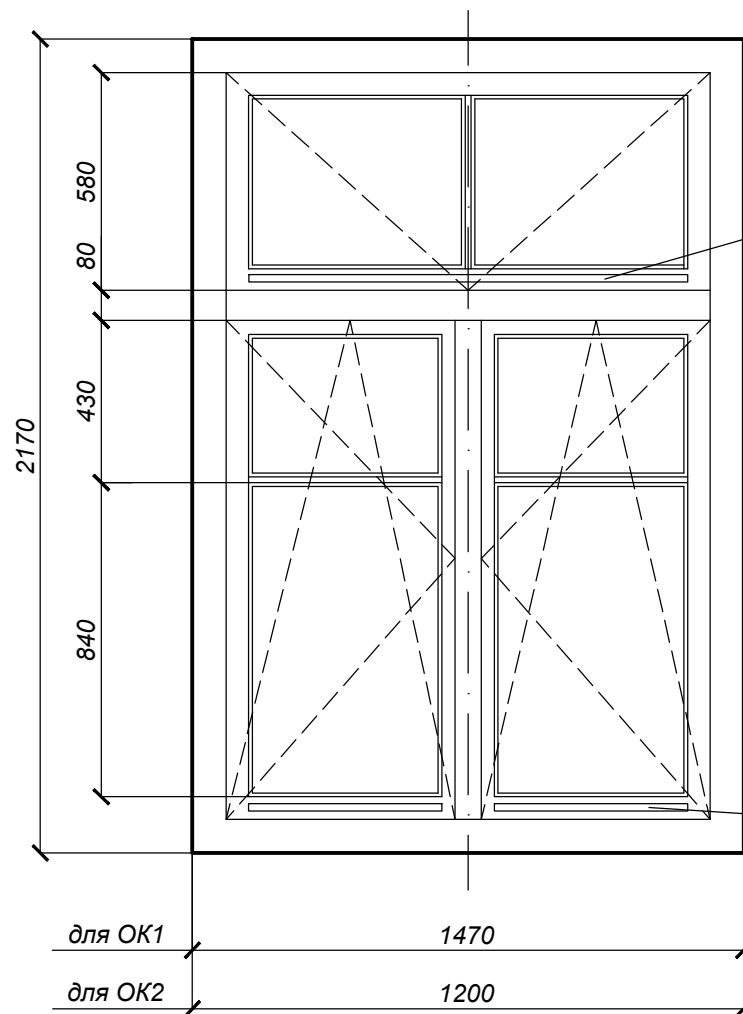
Согласовано

Взам. инв. №

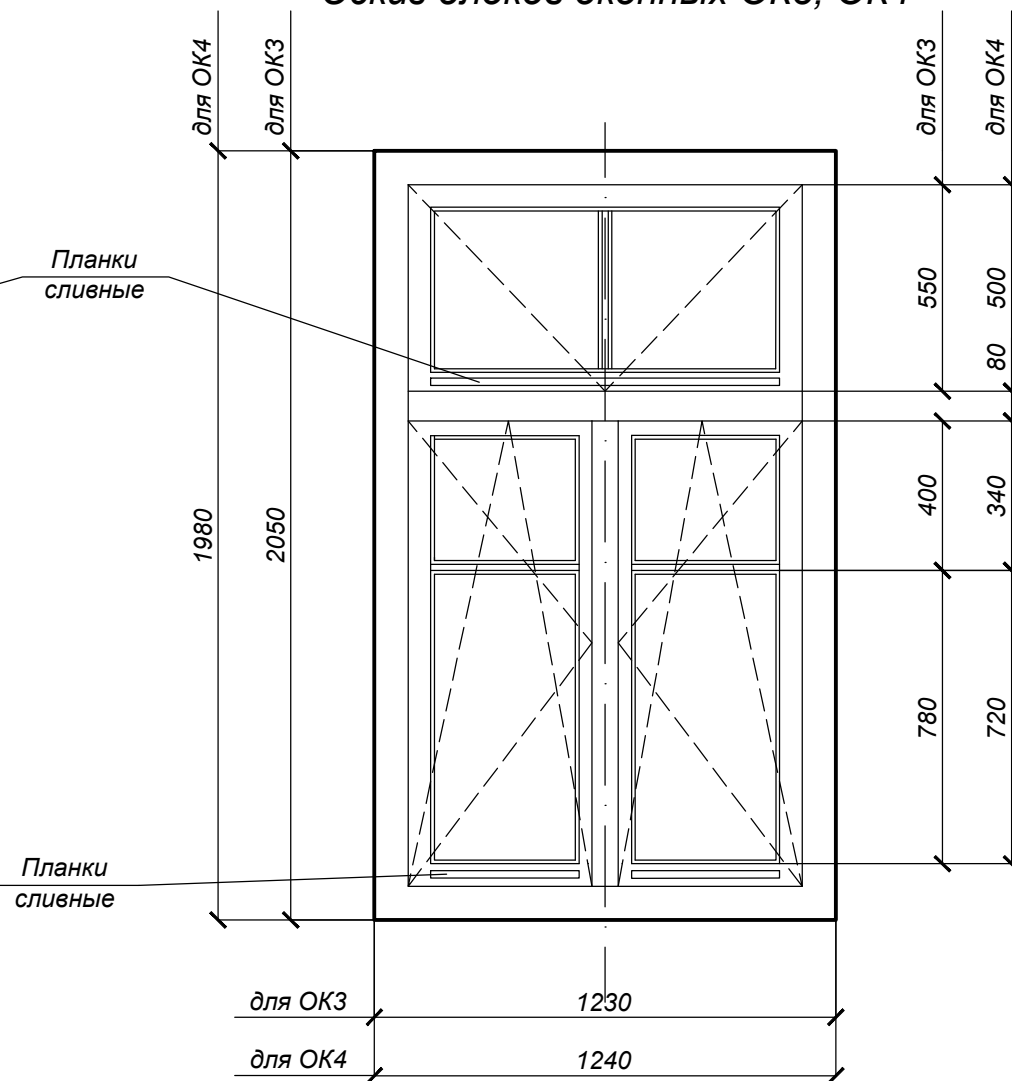
Подпись и дата

Инв. № подл.

Эскиз блоков оконных ОК1, ОК2



Эскиз блоков оконных ОК3, ОК4



Всего изготовить блоков оконных:

- ОК1 - 13 шт.;
- ОК2 - 4 шт.;
- ОК3 - 12 шт.;
- ОК4 - 2 шт.;

Согласовано

Взам. инв. №

Подпись и дата

Инв. № подл.

Норм.контр

11.19

55/19-AP

Лист

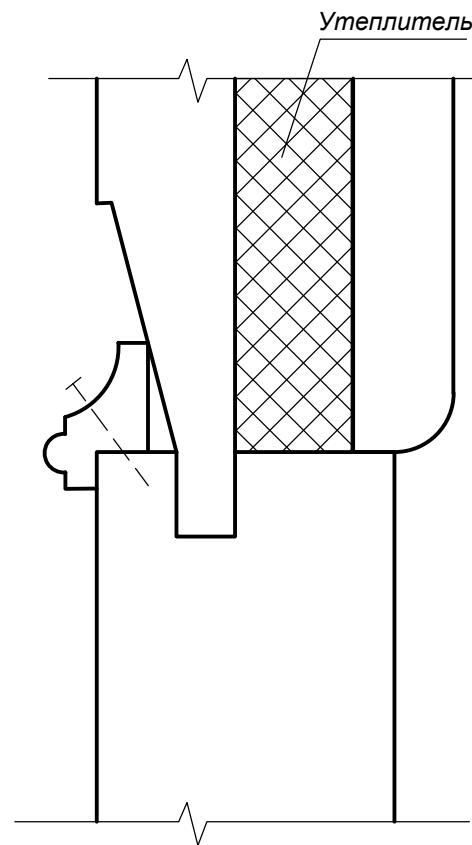
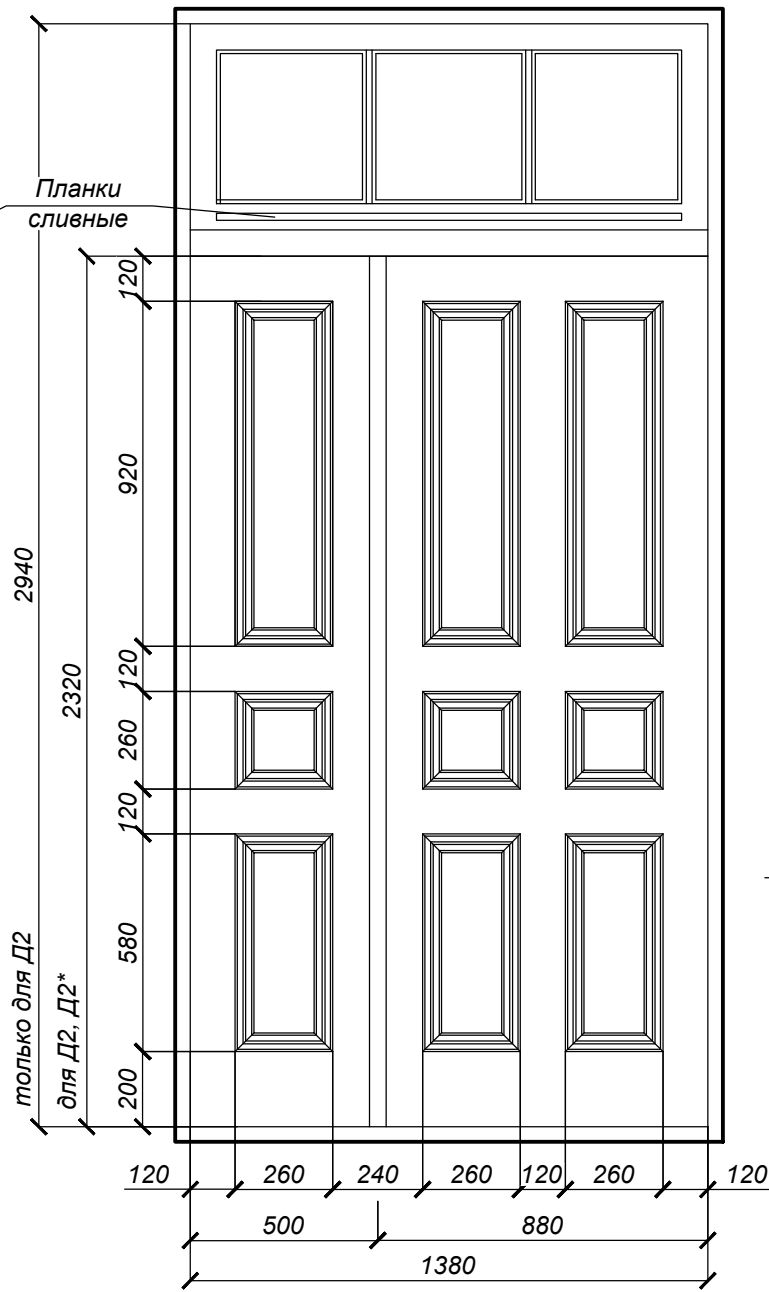
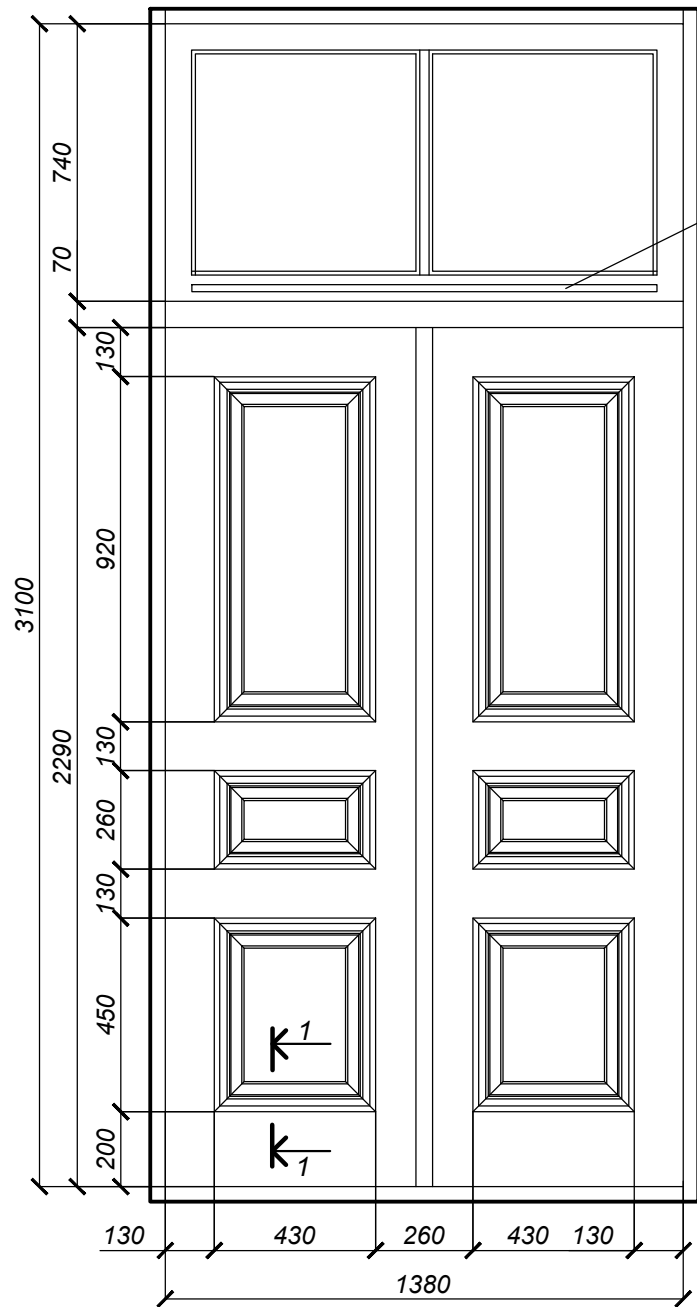
10

Формат А4

Эскиз блока дверного Д1

Эскиз дверных блоков Д2, Д2*

1 - 1



Всего изготовить
блоков дверных:
- Д1 - 1 шт.;
- Д2 - 1 шт.;
- Д2* - 1 шт.

Согласовано

Инд. № подл. Подпись и дата Взам. инв. №

Норм.контр				11.19
------------	--	--	--	-------

55/19-AP

Лист
11



**МІНІСТЭРСТВА КУЛЬТУРЫ
РЭСПУБЛІКІ БЕЛАРУСЬ**

пр. Пераможцаў, 11, 220004, г. Мінск
тэл. +375 17 203 75 74, факс +375 17 203 90 45

БІК: АКВВ БУ 2Х; рахунак:
BY71AKBB36049000026690000000

ААТ «ААБ Беларусбанк»
e-mail: ministerstvo@kultura.by

**МИНИСТЕРСТВО КУЛЬТУРЫ
РЕСПУБЛИКИ БЕЛАРУСЬ**

пр. Победителей, 11, 220004, г. Минск
тел. +375 17 203 75 74, факс +375 17 203 90 45

БИК: АКВВ БУ 2Х; счет:
BY71AKBB36049000026690000000

ОАО «АСБ Беларусбанк»
e-mail: ministerstvo@kultura.by

23. 12. 2019 № 0409/1438/ч

На № 663 ад 29. 11. 2019

Копія А.М.
для работы
[Signature]

Проектный филиал
ОАО «Белреставрация»

О согласовании

Рассмотрев представленные материалы, Министерство культуры информирует, что замена оконных и дверных заполнений в жилом доме по ул. Островского, 2 в д. Староборисов Борисовского р-на Минской области аналогичные историческим по форме, рисунку, цвету и материалу (дерево) в соответствии с представленным эскизным решением не приведет к изменениям историко-культурной ценности и не противоречит требованиям законодательства о культуре.

Первый заместитель Министра

[Signature]

Н.В.Карчевская

